

# **J E T**

**701**

**WOODWORKING MORTISER**

**1791310M**

**230/50/1**

**PARTS LIST  
ERSATZTEILLISTE  
LISTE DE PIECES**

**WMH Tool Group AG**

Bahnstrasse 24, CH – 8603 Schwerzenbach

[www.wmhtoolgroup.ch](http://www.wmhtoolgroup.ch); [info@wmhtoolgroup.ch](mailto:info@wmhtoolgroup.ch)

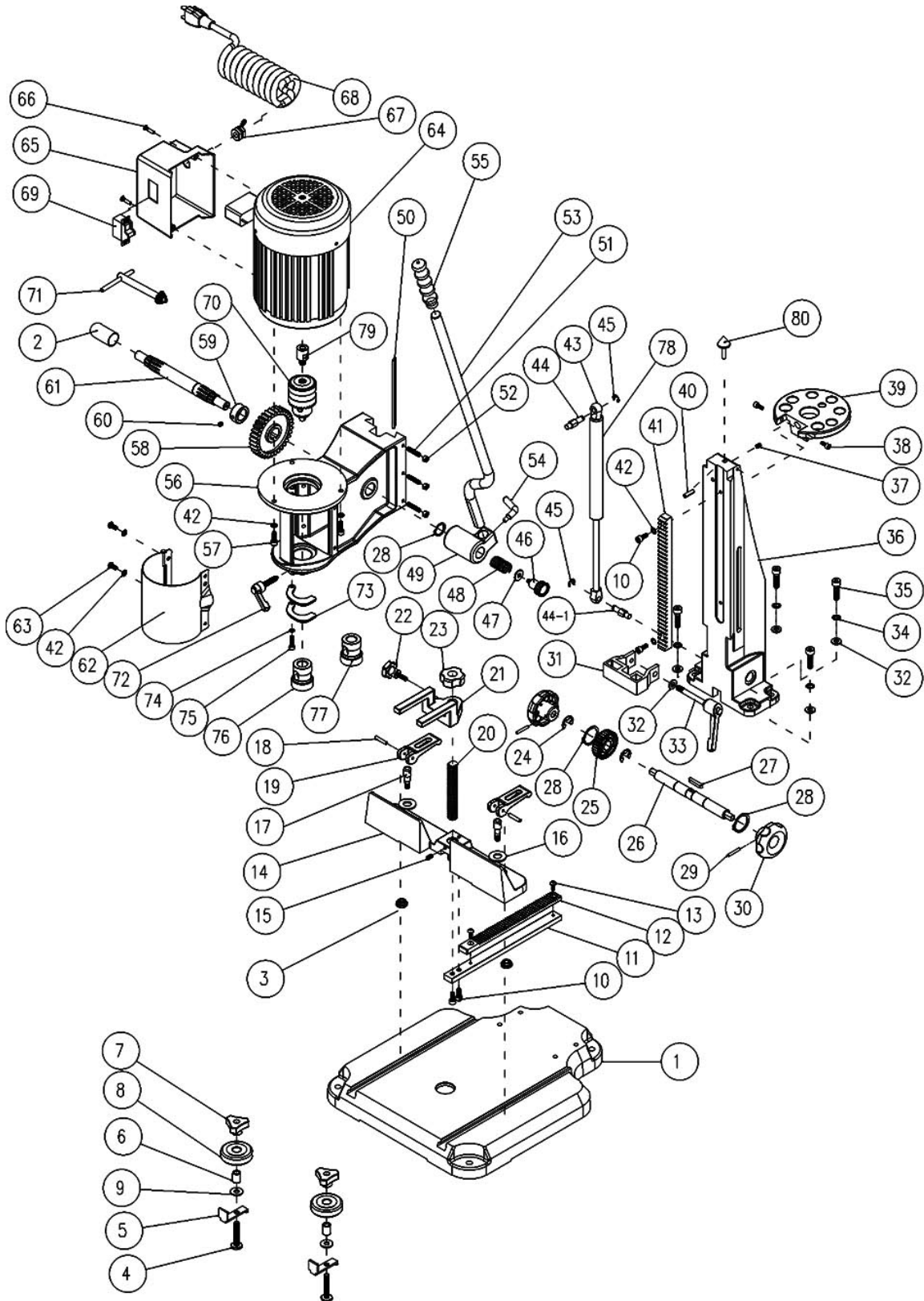
Tel +41 (0) 44 806 47 48

Fax +41 (0) 44 806 47 58



P-1791310M 01/06

# 701 Mortiser Assembly



## Parts List for the 701 Benchtop Mortiser

Index No.	Part No.	Description	Size	Qty
1	701-101	Base		1
2	701-102	Shaft Cap		1
3	701-103	T- Nut		2
4	701-104	Hex Cap Screw (Special)		2
5	701-105	Slide Plate		2
6	701-106	Bushing		2
7	701-107	Knob		2
8	701-108	Roller		2
9	TS-1550061	Flat Washer	M8	2
10	TS-1503041	Socket Head Cap Screw	M6x16	4
11	701-111	Bar		1
12	701-112	Rack		1
13	TS-2245122	Button Head Socket Screw	M5x12	2
14	701-114	Fence		1
15	TS-1523031	Set Screw	M6x10	1
16	TS-1550061	Flat Washer	M8	2
17	701-117	Bolt		2
18	701-118	Roll Pin	M4x25	2
19	701-119	Cam Handle		2
20	701-120	Post		1
21	701-121	Work Hold-down		1
22	701-122	Knob		1
23	701-123	Knob		1
24	701-124	E-Clip	E-12	2
25	701-125	Gear		1
26	701-126	Shaft		1
27	701-127	Key	5x5x12	1
28	701-128	Ext. Retaining Ring	S-14	3
29	701-118	Roll Pin	M4x25	2
30	701-130	Knob		2
31	701-131	Depth Stop		1
32	TS-1550061	Flat Washer	M8	5
33	701-133	Locking Handle		1
34	TS-1551061	Lock Washer	M8	4
35	TS-1504061	Socket Head Cap Screw	M8x30	4
36	701-136	Column		1
37	TS-1523021	Set Screw	M6x8	1
38	TS-1502031	Socket Head Cap Screw	M5x12	2
39	701-139	Tool Tray		1
40	701-140	Roll Pin	M6x20	1
41	701-141	Rack		1
42	TS-1551041	Lock Washer	M6	7
43	701-143	Cylinder Head		2
44	701-144	Upper Cylinder Fitting		1
44-1	701-144A	Lower Cylinder Fitting		1
45	701-145	E-Clip	E-7	2
46	701-146	Knob		1
47	TS-1550041	Flat Washer	M6	1

Index No.	Part No.	Description	Size	Qty
48	23011063	Spring		1
49	701-149	Handle Hub		1
50	701-150	Gib		1
51	TS-1523071	Set Screw	M6x25	3
52	TS-1540041	Hex Nut	M6	3
53	701-153	Handle		1
54	701-154	Lock Handle		1
55	701-155	Handle Grip		1
56	701-156	Head		1
57	TS-1503051	Socket Head Cap Screw	M6x20	3
58	701-158	Gear		1
59	701-159	Collar		1
60	TS-1523011	Set Screw	M6x6	1
61	701-161	Pinion Shaft		1
62	701-162	Chuck Access Cover		1
63	TS-2246122	Button Head Socket Screw	M6x12	2
64	701-164E	Motor	230V/50Hz/1ph	1
	701-164A	Fan (not shown)		1
	701-164B	Fan Cover (not shown)		1
	701-164C	Starting Capacitor (not shown)		1
	701-164D	Running Capacitor (not shown)		1
65	701-165E	Switch Box		1
66	TS-081C052	Pan Head Screw	#10-24x3/4"	2
67	701-167E	Strain Relief	PG11	1
68	701-168E	Power Cord	HO5RN-F 3G 1.0mm <sup>2</sup>	1
69	701-169E	On/Off Switch		1
70	701-170	Chuck	1/2"	1
71	6294204	Chuck Key		1
72	701-172	Locking Handle		1
73	701-173	Bushing Spacer		2
74	701-174	Wave Washer	M5	1
75	TS-1502051	Socket Head Cap Screw	M5x20	1
76	701-176	Bushing	I.D. 5/8"	1
77	701-177	Bushing	I.D. 3/4"	1
	701-177A	Bushing(not shown)	I.D. 13/16"	1
78	701-178	Cylinder		1
	701-178A	Cylinder Assembly (#43, #78)		1
79	23011020	Chuck Extension Adapter		1
80	701-180	Chisel Sharpening Cone		1
81	701-181E	I.D Label for CE(not shown)		1
82	701-182E	Motor Label for CE(not shown)		1

# 701

## 1791310M

	colour of strands	Litzenfarben	couleur des cordons
BK	black	schwarz	noir
WH	white	weiß	blanc
BU	blue	blau	bleu
YE	yellow	gelb	jaune
RD	red	rot	rouge
BN	brown	braun	brun
GY	grey	grau	gris
GNYE	green-yellow	grün-gelb	vert-jaune
OG	orange	orange	orange
VT	violet	violett	violet

	meaning of symbol	Bedeutung der Zeichen	interprétation
M	motor	Motor	moteur
S	switch	Schalter	interrupteur
C	condenser	Kondensator	condensateur
E	electronic unit	Elektronik Einheit	unité électronique
F	fuse	Sicherung	fusible
RS	reversing switch	Drehrichtungsschalter	commu. droite/gauche
CS	centrifugal switch	Fliehkraftschalter	déclencheur centrifuge
OL	overload cut-off	Überlastschalter	déclencheur surcharge
LS	limit switch	Positionsendschalter	micro

# 230/50/1

