

JET

JMD-45PF

Фрезерно-сверлильный станок

50000400T

400/50/1

СПИСОК ДЕТАЛЕЙ

WMH Tool Group AG

Банштрассе 24, CH-8603 Шверценбах

www.wmhtoolgroup.ch; info@wmhtoolgroup.ch

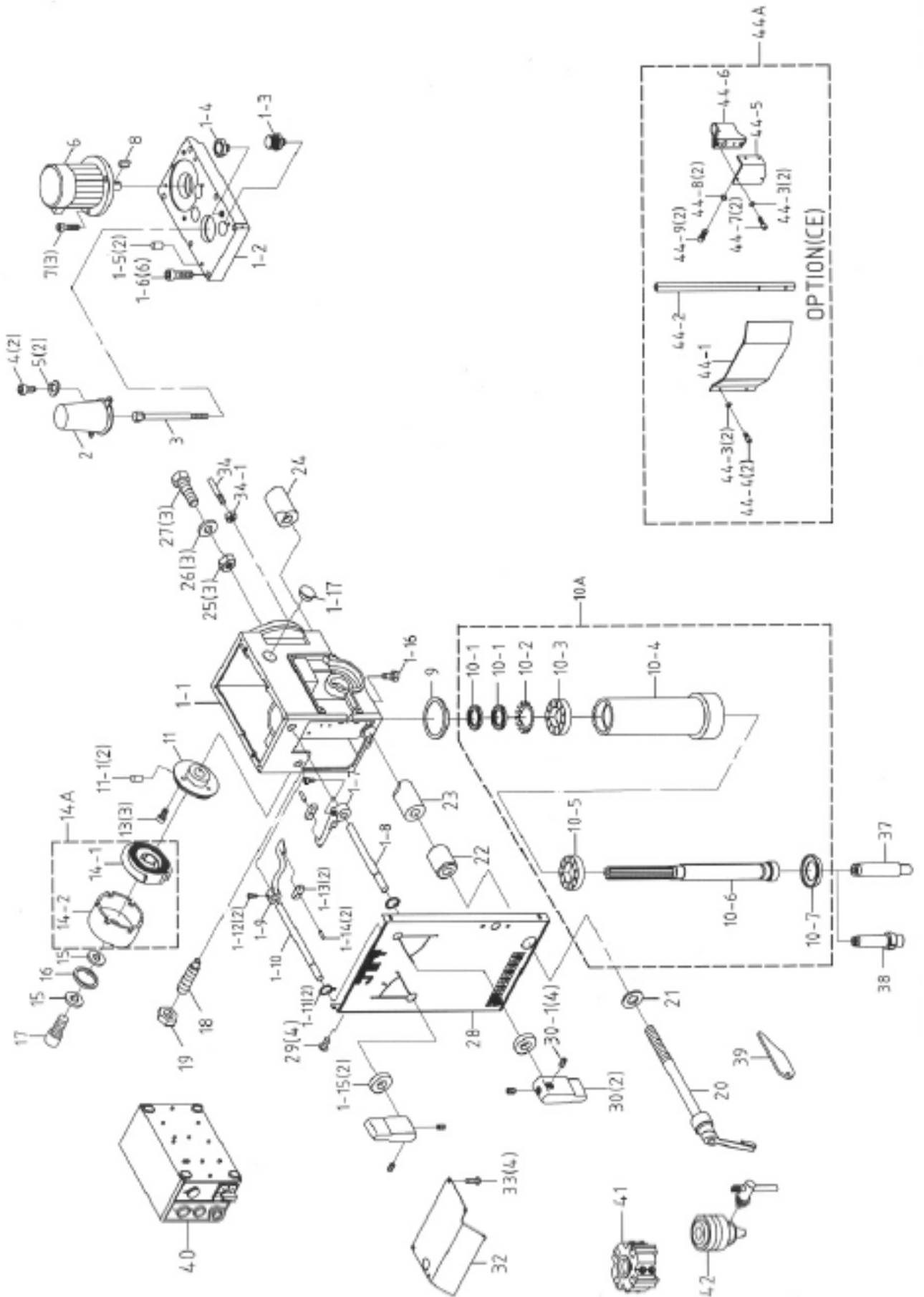
Тел. +41 (0) 44 806 47 48

Факс +41 (0) 44 806 47 58

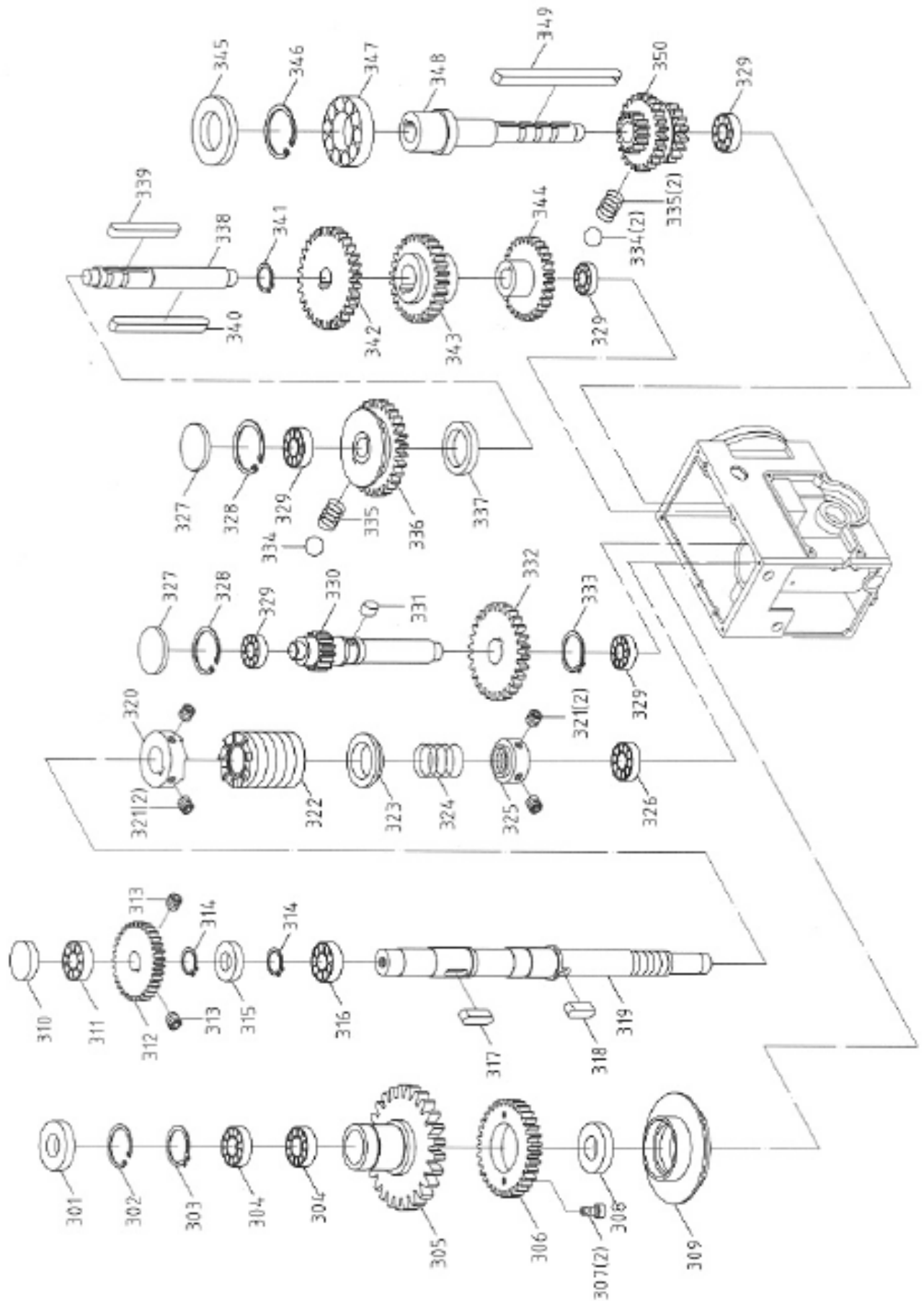


P-50000400T 09/04

**Схема деталей Фрезерно-сверлильного станка JMD-45PF
Сборка трансмиссии**



**Схема деталей Фрезерно-сверлильного станка JMD-45PF
Сборка головки**



**Схема деталей Фрезерно-сверлильного станка JMD-45PF
Сборка головки**

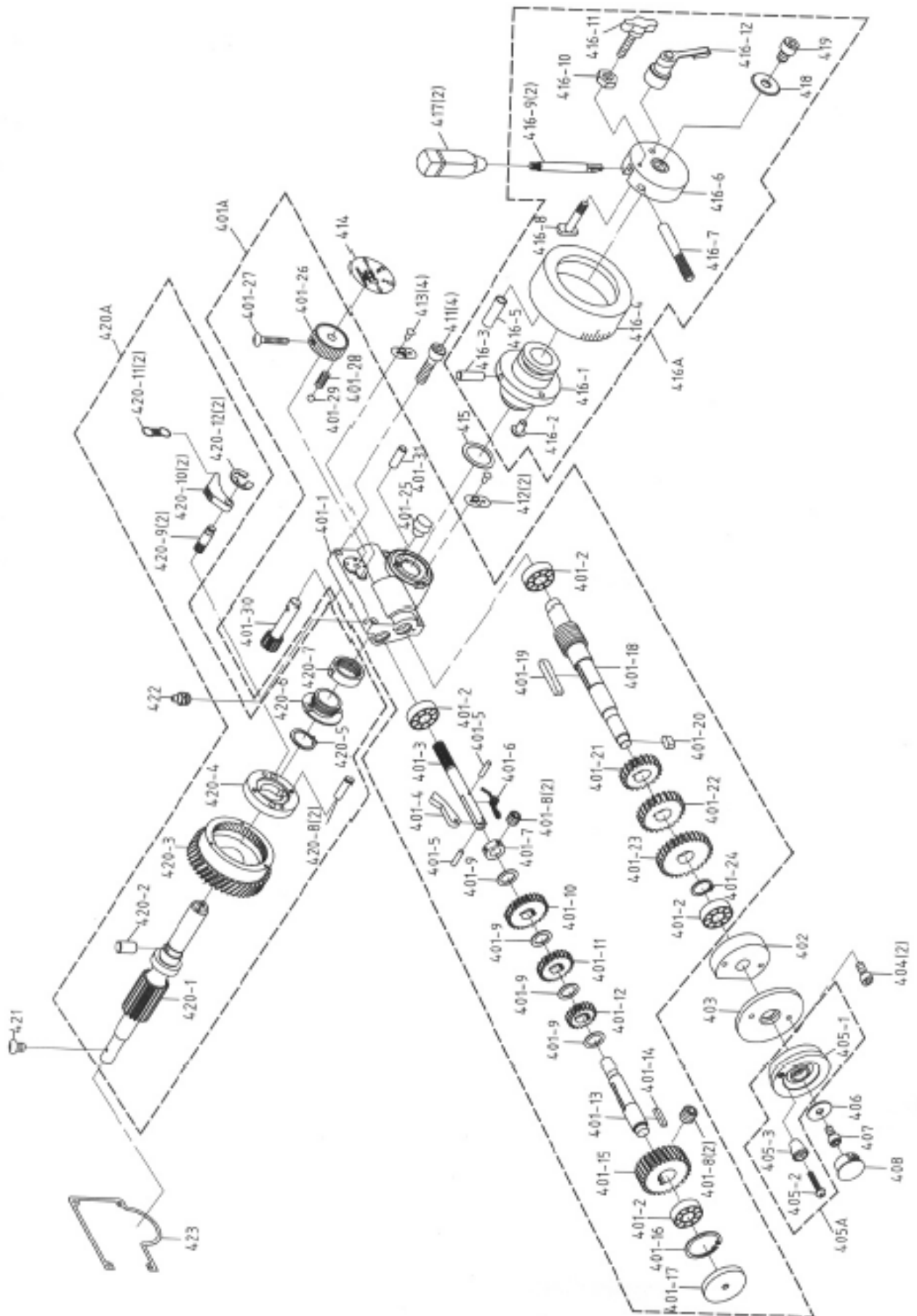
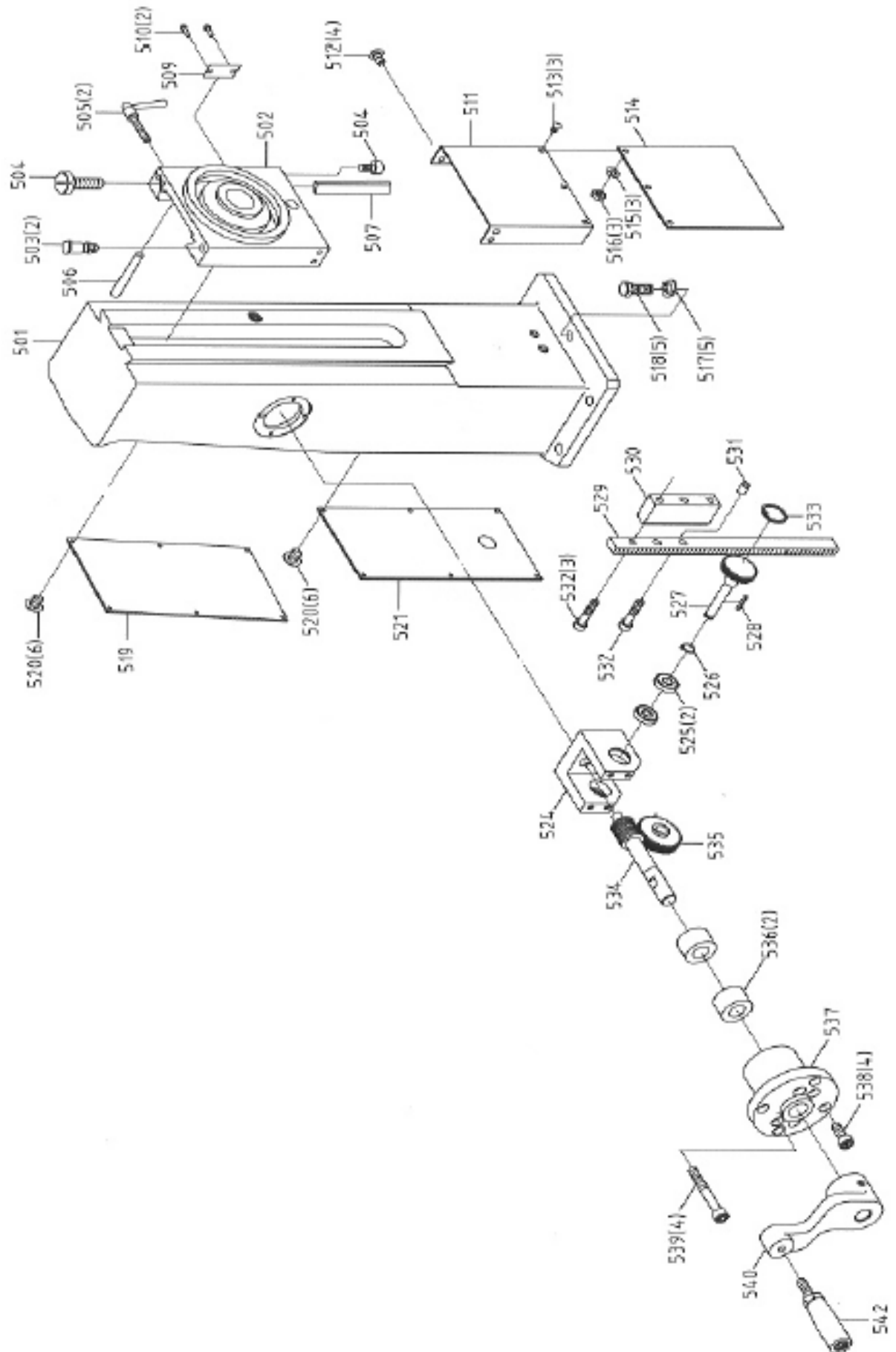


Схема деталей Фрезерно-сверлильного станка JMD-45PF
Сборка стойки



**Список деталей для Фрезерно-сверлильного станка JMD-45PF
Сборка трансмиссии, головки и стойки**

Номер	Деталь	Описание	Размер	Кол-во
1A	JMD45PF-001	Комплект корпуса головки		1
1-1	JMD45PF-001-1	Корпус головки		1
1-2	JMD45PF-001-2	Крышка корпуса головки		1
1-3	JMD45PF-001-3	Вентиляционная пробка		1
1-4	JMD45PF-001-4	Пробка с шестигранным отверстием		1
1-5	JMD45PF-001-5	Косой штифт	Ø 3/8"x2"L	2
1-6	JMD45PF-001-6	Винт с шестигранной головкой под ключ	3/8"-16UNC	6
1-7	JMD45PF-001-7	Рычаг передачи		1
1-8	JMD45PF-001-8	Вал кривошипа		1
1-9	JMD45PF-001-9	Рычаг передачи		1
1-10	JMD45PF-001-10	Вал кривошипа		1
1-11	JMD45PF-001-11	Стопорное кольцо		2
1-12	JMD45PF-001-12	Винт с круглой головкой и крестообразным шлицем	1/4"-20UNC	2
1-13	JMD45PF-001-13	Кронштейн рычага передачи		2
1-14	JMD45PF-001-14	Штифт	Ø 4x16	2
1-15	JMD45PF-001-15	Масляная прокладка	Ø 12x Ø22x7t	2
1-16	JMD45PF-001-16	Пробка с шестигранным отверстием	1/4"	1
1-17	JMD45PF-001-17	Индикатор уровня жидкости	Ø29	1
2	JMD45PF-002	Кожух основного вала		1
3	JMD45PF-003	Сцепная тяга MT-3	MT12,MT-3	1
3	JMD45PF-003E	Сцепная тяга ISO-30	MT12,ISO-30	1
4	JMD45PF-004	Винт с шестигранной головкой под ключ	M4x0.7Px6	2
5	JMD45PF-005	Пружинная шайба	M4	2
6	TS-M252C	Мотор	400B/2 л.с.	1
7	JMD45PF-007	Винт с шестигранной головкой под ключ	3/8"-16UNC	3
8	JMD45PF-008	Шпонка	6x6x30	1
9	JMD45PF-009	Резиновая втулка		1
10A	JMD45PF-010	Блок шестерни	MT-3	1
10A	JMD45PF-010E	Блок шестерни	ISO-30	1
10-1	JMD45PF-010-1	Контргайки		2
10-2	JMD45PF-010-2	Шайба	Ø30	1
10-3	JMD45PF-010-3	Конический роликовый подшипник		1
10-4	JMD45PF-010-4	Гильза рейки	MT3/ISO30	1
10-5	JMD45PF-010-5	Конический роликовый подшипник		1
10-6	JMD45PF-010-6	Шпиндель	MT3	1
10-6	JMD45PF-010-6E	Шпиндель	ISO30	1
10-7	JMD45PF-010-7	Крышка подшипника	MT3	1
10-7	JMD45PF-010-7E	Крышка подшипника	ISO30	1
11	JMD45PF-011	Основание пружины		1
11-1	JMD45PF-011-1	Штифт	Ø3x12	2
13	JMD45PF-013	Винт с круглой головкой и крестообразным шлицем		3
14A	JMD45PF-014	Конический роликовый подшипник		1
14-1	JMD45PF-014-1	Пружина		1
14-2	JMD45PF-014-2	Крышка пружины		1
15	JMD45PF-015	Пружинная шайба	1/4"x1"x1.5t	2
16	TS-0680021	Шайба	1/4"	1
17	JMD45PF-017	Винт с шестигранной головкой под ключ	1/4"-5/8	1
18	JMD45PF-018	Гаечный ключ	3/8"-16UNC	1
19	TS-0561031	Шестигранная гайка	3/8"	1
20	JMD45PF-020	Штифт рукоятки		1
21	JMD45PF-021	Шайба	1/2"x7/8"x2t	1
22	JMD45PF-022	Фиксированная плотная втулка		1
23	JMD45PF-023	Фиксированная плотная втулка		1

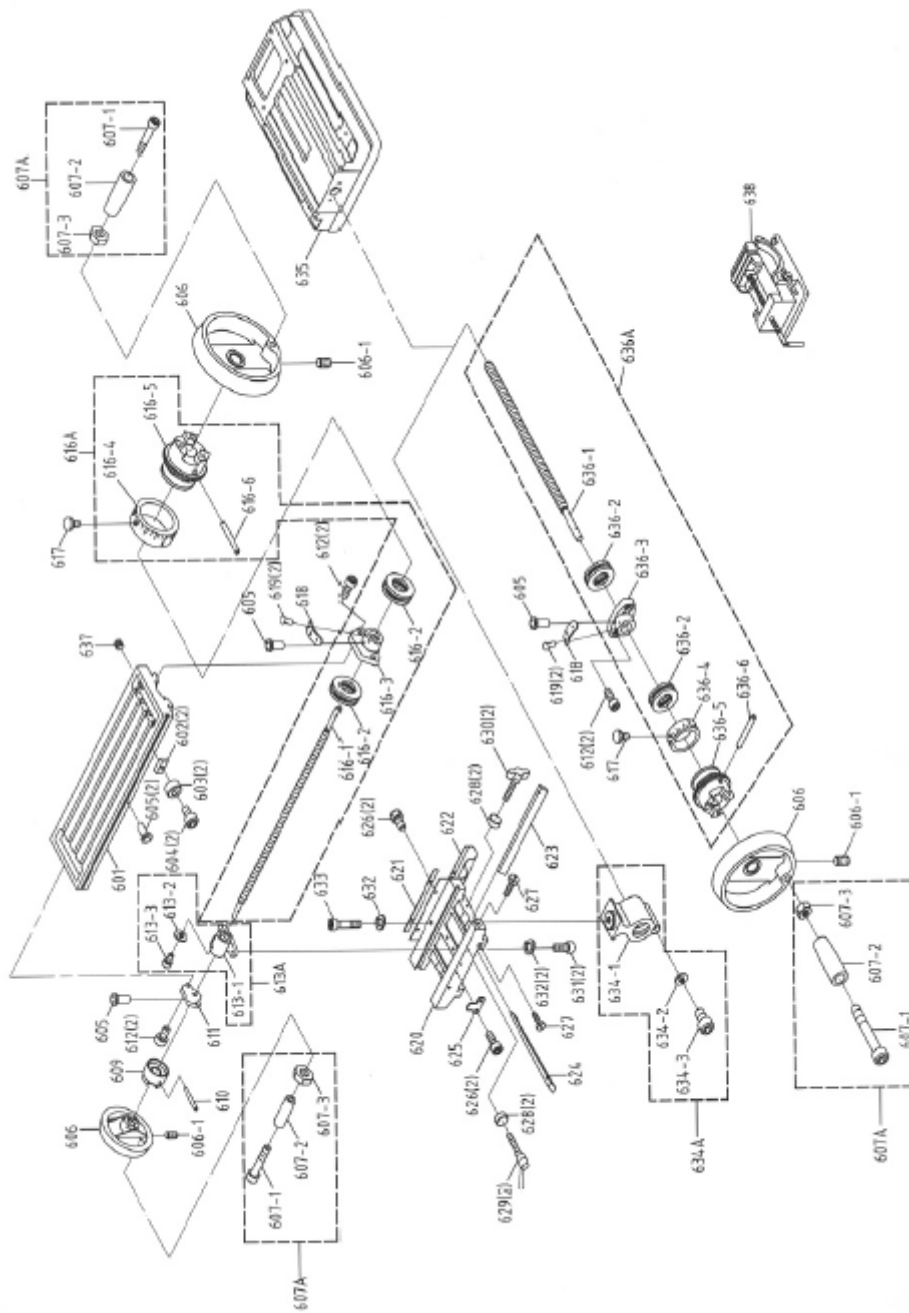
Номер №	Деталь	Описание	Размер	Кол-во
24.....	JMD45PF-024	Фиксированная плотная втулка		1
25.....	JMD45PF-025	Гайка	5/8"-11UNC	3
26.....	TS-0680081	Шайба	5/8"	3
27.....	JMD45PF-027	Фиксированный болт		3
28.....	JMD45PF-028	Табличка с названием		1
29.....	JMD45PF-013	Винт с круглой головкой и крестообразным шлицем	3/16"-24UNC	4
30.....	JMD45PF-030	Рычаг скоростей		2
30-1 ...	JMD45PF-030-1	Шестигранный винт без головки	5/16"x5/16"	4
32.....	JMD45PF-032	Пылезащитная пластина		1
33.....	JMD45PF-033	Винт с круглой головкой и крестообразным шлицем	3/16"-24UNC	4
34.....	JMD45PF-034	Угловой штифт	M6 x Ø7	1
34-1 ...	JMD45PF-034-1	Шестигранная гайка	M6	1
37.....	JMD45PF-037	Ось патрона МТ-3	M12xP1.75	1
37.....	JMD45PF-037E	Ось патрона ISO-30	M12xP1.75	1
38.....	JMD45PF-038	Ось резца МТ-3	M12xP1.75	1
38.....	JMD45PF-038E	Ось резца ISO-30	M12xP1.75	1
40.....	JMD45PF-040	Выключатель		1
41.....	JMD18-086	Фреза	Ø25.4	1
42.....	JMD18-113E	Патрон		1
44А ...	JMD45PF-044	Блок ограждения патрона		1
44-1 ...	JMD45PF-044-1	Ограждение патрона		1
44-2 ...	JMD45PF-044-	Опорный стержень ограждения патрона		1
44-3 ...	JMD45PF-044-3	Пружинная шайба	M5	4
44-4 ...	JMD45PF-044-4	Винт с шестигранной головкой под ключ	M5x10	2
44-5 ...	JMD45PF-044-5	Кронштейн ограждения патрона		1
44-6 ...	JMD45PF-044-6	Вращающееся опорное основание		1
44-7 ...	JMD45PF-044-7	Винт с шестигранной головкой под ключ	M5x15L	2
44-8 ...	JMD45PF-044-8	Пружинная шайба	M6	2
44-9 ...	JMD45PF-044-9	Винт с шестигранной головкой под ключ	M6x15L	2
301.....	JMD45PF-301	Сальник	Ø40xØ68x8t	1
302.....	JMD45PF-303	Стопорное кольцо	R68	1
303.....	JMD45PF-304	Стопорное кольцо	S40	1
304.....	BB-6008Z	Шариковый подшипник	6008ZZ	2
305.....	JMD45PF-306	Шестерня		1
306.....	JMD45PF-306	Шестерня		1
307.....	JMD45PF-307	Винт с шестигранной головкой под ключ	M5x12	2
308.....	JMD45PF-308	Сальник	Ø35xØ45x8t	1
309.....	JMD45PF-309	Кольцо сальника		1
310.....	JMD45PF-310	Пылезащитный кожух	Ø35	1
311.....	BB-6202Z	Подшипник	6202ZZ	1
312.....	JMD45PF-312	Шестерня		1
313.....	JMD45PF-313	Шестигранный винт без головки	M6 x 6	2
314.....	JMD45PF-314	Стопорное кольцо	S17	2
315.....	JMD45PF-315	Сальник	Ø17 xØ35x8t	1
316.....	BB-6003Z	Подшипник	6003ZZ	1
317.....	JMD45PF-317	Шпонка	5 x 5 x 16	1
318.....	JMD45PF-318	Шпонка	5 x 5 x 10	1
319.....	JMD45PF-319	Червяк передачи		1
320.....	JMD45PF-320	Муфта		1
321.....	JMD45PF-321	Шестигранный винт без головки	M5x5	4
322.....	JMD45PF-322	Червячный вал		1
323.....	JMD45PF-323	Вкладыш		1
324.....	JMD45PF-324	Пружина		1
325.....	JMD45PF-325	Гайка		1
326.....	BB-6001Z	Подшипник	6001ZZ	1
327.....	JMD45PF-327	Пылезащитный кожух	Ø35	2

Номер №	Деталь	Описание	Размер	Кол-во
328.....	JMD45PF-328	Фиксирующее кольцо	R35	2
329.....	BB-6002Z	Подшипник	6002ZZ	5
330.....	JMD45PF-330	Вал-шестерня		1
331.....	JMD45PF-331	Шпонка	6x6x10	1
332.....	JMD45PF-332	Шестерня		1
333.....	JMD45PF-333	Фиксирующее кольцо	S22	1
334.....	JMD45PF-334	Стальной шарик	Ø 5/16"	3
335.....	JMD45PF-335	Пружина	Ø 0.8x7	3
336.....	JMD45PF-336	Зубчатая передача		1
337.....	JMD45PF-337	Вкладыш		1
338.....	JMD45PF-338	Вал-шестерня		1
339.....	JMD45PF-339	Шпонка	6x6x50	1
340.....	JMD45PF-340	Шпонка	6x6x75	1
341.....	JMD45PF-341	Фиксирующее кольцо	S18	1
342.....	JMD45PF-342	Шестерня		1
343.....	JMD45PF-343	Шестерня		1
344.....	JMD45PF-344	Шестерня		1
345.....	JMD45PF-345	Сальник	Ø35 xØ62x8t	1
346.....	JMD45PF-346	Фиксирующее кольцо	R62	1
347.....	BB-6007Z	Подшипник	6007ZZ	1
348.....	JMD45PF-348	Вал-шестерня		1
349.....	JMD45PF-349	Шпонка	5x5x80	1
350.....	JMD45PF-350	Зубчатая передача		1
401A ..	JMD45PF-401	Блок коробки передач		1
401-1 ..	JMD45PF-401-1	Коробка передач		1
402-2 ..	BB-6003Z	Подшипник	6003ZZ	1
401-3 ..	JMD45PF-401-3	Рычаг смены передачи		1
401-4 ..	JMD45PF-401-4	Шпонка смены скорости		1
401-5 ..	JMD45PF-401-5	Штифт	Ø 3x10	2
401-6 ..	JMD45PF-401-6	Скрученная пружина		1
401-7 ..	JMD45PF-401-7	Кронштейн вкладыша		1
401-8 ..	JMD45PF-401-8	Шестигранный винт без головки	M6x6	4
401-9 ..	JMD45PF-401-9	Вкладыш		4
401-10	JMD45PF-401-10	Шестерня	Ø27	1
401-11	JMD45PF-401-11	Шестерня		1
401-12	JMD45PF-401-12	Шестерня		1
401-13	JMD45PF-401-13	Вал-шестерня		1
401-14	JMD45PF-401-14	Шпонка	5x5x28	1
401-15	JMD45PF-401-15	Червячная передача		1
401-16	JMD45PF-401-16	Фиксирующее кольцо	R35	1
401-17	JMD45PF-401-17	Кожух		1
401-18	JMD45PF-401-18	Вал-шестерня трансмиссии		1
401-19	JMD45PF-401-19	Шпонка	5x5x32	1
401-20	JMD45PF-401-20	Шпонка	4x4x10	1
401-21	JMD45PF-401-21	Шестерня		1
401-22	JMD45PF-401-22	Шестерня		1
401-23	JMD45PF-401-23	Шестерня		1
401-24	JMD45PF-401-24	Фиксирующее кольцо	S19	1
401-25	JMD45PF-401-25	Разъединяющий блок		1
401-26	JMD45PF-401-26	Рычаг скоростей		1
401-27	JMD45PF-401-27	Винт с круглой головкой и крестообразным шлицем M4x0.7x25		1
401-28	JMD45PF-401-28	Пружина		1
401-29	JMD45PF-401-29	Стальной шарик		1
401-30	JMD45PF-401-30	Вал-шестерня		1
401-31	JMD45PF-401-31	Штифт		1
402.....	JMD45PF-402	Распорная втулка подшипника		1

Номер №	Деталь	Описание	Размер	Кол-во
403.....	JMD45PF-403	Калиброванная нижняя пластина		1
404.....	JMD45PF-404	Винт с шестигранной головкой под ключ	M5x30	2
405A ...	JMD45PF-405A	Блок ручного маховика		1
405-1 ..	JMD45PF-405-1	Колесо		1
405-2 ..	JMD45PF-405-2	Винт	5/16"	1
405-3 ..	JMD45PF-405-3	Рукоятка		1
406.....	JMD45PF-406	Шайба	M6	1
407.....	JMD45PF-407	Винт с шестигранной головкой под ключ	M6x12	1
408.....	JMD45PF-408	Пробка	7/8"	1
411.....	JMD45PF-411	Винт с шестигранной головкой под ключ	5/16"x1-1/4"	4
412.....	JMD45PF-412	Шкала		2
413.....	JMD45PF-413	Заклепка	Ø 2x4	4
414.....	JMD45PF-414	Шкала скорости		1
415.....	JMD45PF-415	Шайба		1
416A ...	JMD45PF-416	Комплект зажимного вкладыша		1
416-1 ..	JMD45PF-416-1	Зажимной вкладыш		1
416-2 ..	JMD45PF-416-2	Ограничитель вкладыша		1
416-3 ..	JMD45PF-416-3	Штифт вкладыша		1
416-4 ..	JMD45PF-416-4	Основание шкалы		1
416-5 ..	JMD45PF-416-5	Штифт	Ø 5	1
416-6 ..	JMD45PF-416-6	Корпус рукоятки		1
416-7 ..	JMD45PF-416-7	Штифт тяги рукоятки		2
416-8 ..	JMD45PF-416-8	Установочный винт основания шкалы		1
416-9 ..	JMD45PF-416-9	Рукоятка с валом		2
416-10	TS-0561021	Шестигранная гайка	5/16"	1
416-11	JMD45PF-416-11	Винт с Т-образной головкой	5/16"x3/4"	1
416-12	JMD45PF-416-12	Фиксированный захват калиброванного основания		1
417.....	JMD45PF-417	Пластиковая круглая рукоятка		2
418.....	JMD45PF-418	Шайба	M8x23x2t	1
419.....	JMD45PF-419	Винт с шестигранной головкой под ключ	M8x12	1
420A ...	JMD45PF-420	Комплект вала-шестерни		1
420-1 ..	JMD45PF-420-1	Вал-шестерня		1
420-2 ..	JMD45PF-420-2	Шпонка		2
420-3 ..	JMD45PF-420-3	Червячная передача		1
420-4 ..	JMD45PF-420-4	Основание соединительной муфты		1
420-5 ..	JMD45PF-420-5	Стопорное кольцо	S25	1
420-6 ..	JMD45PF-420-6	Муфтовый винт		1
420-7 ..	JMD45PF-420-7	Муфтовая гайка		1
420-8 ..	JMD45PF-420-8	Пружинный штифт		2
420-9 ..	JMD45PF-420-9	Штифт соединительной муфты		2
420-10	JMD45PF-420-10	Соединительная муфта		2
420-11	JMD45PF-420-11	Пружина		2
420-12	JMD45PF-420-12	Е-образное кольцо		2
421.....	JMD45PF-421	Винт с плоской головкой и крестообразным шлицем	3/16"x3/8"	1
422.....	JMD45PF-422	Носик масленки	1/8"	1
423.....	JMD45PF-423	Резиновая пластина		1
501.....	JMD45PF-501	Вертикальная прямоугольная стойка		1
502.....	JMD45PF-502	Поворотное основание передней бабки		1
503.....	JMD45PF-504	Сальник	1/8"	2
504.....	JMD45PF-504	Болт зажима		2
505.....	JMD45PF-505	Зажим		2
506.....	JMD45PF-506	Угловой штифт	M6 x 50	1
507.....	JMD45PF-507	Губки зажима		1
509.....	JMD45PF-509	Пластина		1
510.....	JMD45PF-510	Заклепка	Ø 2-5	2
511.....	JMD45PF-511	Пылезащитная пластина		1

Номер №	Деталь	Описание	Размер	Кол-во
512.....	JMD45PF-512	Винт с круглой головкой и крестообразным шлицем М5 х 10		4
513.....	JMD45PF-513	Винт с круглой головкой и крестообразным шлицем М5 х 6		3
514.....	JMD45PF-514	Пылезащитная пластина		1
515.....	JMD45PF-515	Шайба	М5	3
516.....	JMD45PF-516	Шестигранная гайка	М5	3
517.....	JMD45PF-517	Пружинная шайба	М20	5
518.....	JMD45PF-518	Винт с шестигранной головкой	М20х60	5
519.....	JMD45PF-519	Стальная пластина		1
520.....	JMD45PF-520	Винт с круглой головкой и крестообразным шлицем М5 х 10		12
521.....	JMD45PF-521	Стальная пластина		1
524.....	JMD45PF-524	Кронштейн		1
525.....	BB-6003Z	Подшипник	6003ZZ	2
526.....	JMD45PF-526	Стопорное кольцо	S17	1
527.....	JMD45PF-527	Вал-шестерня		1
528.....	JMD45PF-528	Шпонка	5х5х28	1
529.....	JMD45PF-529	Рейка		1
530.....	JMD45PF-530	Вкладыш		1
531.....	JMD45PF-531	Вкладыш		1
532.....	JMD45PF-532	Винт с шестигранной головкой под ключ	М12х85	4
533.....	JMD45PF-533	Стопорное кольцо	R35	1
534.....	JMD45PF-534	Червячный вал		1
535.....	JMD45PF-535	Червячная передача		1
536.....	JMD45PF-536	Подшипник		2
537.....	JMD45PF-537	Опорный фланец		1
538.....	JMD45PF-538	Винт с шестигранной головкой под ключ	М8х25	4
539.....	JMD45PF-539	Винт с шестигранной головкой под ключ	М8х60	4
540.....	JMD45PF-540	Комплект передней рукоятки		1
541.....	JMD45PF-541	Рукоятка захвата		1

Схема деталей Фрезерно-сверлильного станка JMD-45PF Сборка стола и основания



**Список деталей для Фрезерно-сверлильного станка JMD-45PF
Сборка стола и основания**

Номер №	Деталь	Описание	Размер	Кол-во
601.....	JMD45PF-601	Стол	30L	1
602.....	JMD45PF-602	Фиксированный блок		2
603.....	JMD45PF-603	Подвижное фиксирующее кольцо		2
604.....	JMD45PF-604	Винт с шестигранной головкой под ключ	1/4"x1/2"	2
605.....	JMD45PF-605	Смазывающий шарик	1/4"	5
606.....	JMD45PF-606	Колесо рукоятки стола	Ø 17	3
606-1 ..	TS-0267041	Шестигранный винт без головки	1/4"x3/8	3
607A ...	JMD18-201A	Рукоятка захвата		3
607-1 ..	JMD18-201-1	Винт с шестигранной головкой под ключ	3/8"x16UNC	3
607-2 ..	JMD18-201-2	Рукоятка		3
607-3 ..	JMD18-201-3	Шестигранная гайка	3/8"	3
609.....	JMD45PF-609	Зажим стола	Ø 17	1
610.....	JMD45PF-610	Штифт	Ø 5x38	1
611.....	JMD45PF-611	Левый фланец	Ø 17	1
612.....	JMD45PF-612	Винт с шестигранной головкой под ключ	5/16"x1"	6
613A ...	JMD45PF-613	Комплект гаек стола		1
613-1 ..	JMD45PF-613-1	Гайка стола		1
613-2 ..	JMD45PF-613-2	Шайба	M5	1
613-3 ..	JMD45PF-613-3	Винт с плоской цилиндрической головкой	M5x16	1
616A ...	JMD45PF-616	Блок винтов стола	31L	1
616-1 ..	JMD45PF-616-1	Винт стола	31L	1
616-2 ..	JMD45PF-616-2	Подшипник		2
616-3 ..	JMD45PF-616-3	Правый фланец	Ø 17	1
616-4 ..	JMD45PF-616-4	Калиброванная шкала		1
616-5 ..	JMD45PF-616-5	Зажим шкалы	Ø 17	1
616-6 ..	JMD45PF-616-6	Штифт	Ø 5x38	1
617.....	JMD45PF-617	Соединительный винт		2
618.....	JMD45PF-618	Ограничительная пластина		2
619.....	JMD45PF-619	Заклепка	Ø 2	4
620.....	JMD45PF-620	Центральное основание	30L	1
621.....	JMD45PF-621	Пылезащитная пластина		1
622.....	JMD45PF-622	Комплект пылезащитной пластины		1
623.....	JMD45PF-623	Полоса зажима	30L	1
624.....	JMD45PF-624	Полоса зажима		1
625.....	JMD45PF-625	Подвижный фиксирующий блок		1
626.....	JMD45PF-626	Винт с шестигранной головкой под ключ	5/16"x1/2"	4
627.....	JMD45PF-627	Болт зажима		2
628.....	JMD45PF-628	Вкладыш		4
629.....	JMD45PF-629	Захват		2
630.....	JMD45PF-630	Винт с Т-образной головкой	5/16"x1"	2
631.....	JMD45PF-631	Винт с шестигранной головкой под ключ	5/16"x1"	2
632.....	JMD45PF-632	Пружинная шайба	2/16"	3
633.....	JMD45PF-633	Винт с шестигранной головкой под ключ	5/16"x2-1/4"	1
634A ...	JMD45PF-634	Блок трапецидальной гайки		1
634-1 ..	JMD45PF-634-1	Трапецидальная гайка		1
634-2 ..	JMD45PF-634-2	Пружинная шайба	M5	1
634-3 ..	JMD45PF-634-3	Винт с шестигранной головкой под ключ	M5x16	1
635.....	JMD45PF-635	Подвижное основание		1
636A ...	JMD45PF-636	Блок винта с трапецидальной резьбой		1
636-1 ..	JMD45PF-636-1	Винт с трапецидальной резьбой		1
636-2 ..	JMD45PF-636-2	Подшипник		1
636-3 ..	JMD45PF-636-3	Прямоугольный фланец	Ø 17	1

Номер №	Деталь	Описание	Размер	Кол-во
636-4 ..	JMD45PF-636-4	Градуированная шкала		1
636-5 ..	JMD45PF-636-5	Зажим шкала	Ø 17	1
636-6 ..	JMD45PF-636-6	Штифт	Ø 5x38	1
637.....	JMD45PF-637	Пробка	1/4"x3/8"	1
638.....	365534.....	Тиски		1

**JMD-45PF
50000400T**

400/50/3

	Цвет проводов	Litzenfarben	Couleur des cordons
BK	Черный	Schwarz	Noir
BU	Синий	Blau	Bleu
BN	Коричневый	Braun	Brun
GY	Серый	Grau	Gris
GNYE	Желто-зеленый	Grün-gelb	Vert-jaune

	Значение символа	Bedeutung der Zeichen	Interpretation
M	Основной мотор	Hauptmotor	Moteur principal
L	Индикаторная лампа	Anzeigelampe	Lampe d'indication
S1	Аварийный выключатель	Not-Aus Schalter	Arret d'urgence
S2	Выключатель	Aus-Schalter	Bouton arret
S3	Выключатель запуска	Ein-Schalter	Bouton marche
S4	Выключатель рабочей лампы	Maschinenleuchte-Schalter	Contracteur lampe
KM1	Переключатель для основного мотора	Hauptschutz	Contracteur moteur
F	Предохранитель	Sicherung	Fusible
W	Рабочая лампа	Maschinenleuchte	Lampe
FR	Отключение при перегрузках	Überlastschutz	Interrupteur surcharge
TR	Трансформатор	Transformator	Transformateur
SQ	Концевой выключатель	Positionsendschalter	Micro
SA1	Переключатель 2/4 п. и п/з	2/4 Pol & V/R Schalter	Bouton 2/4 p & d/g

