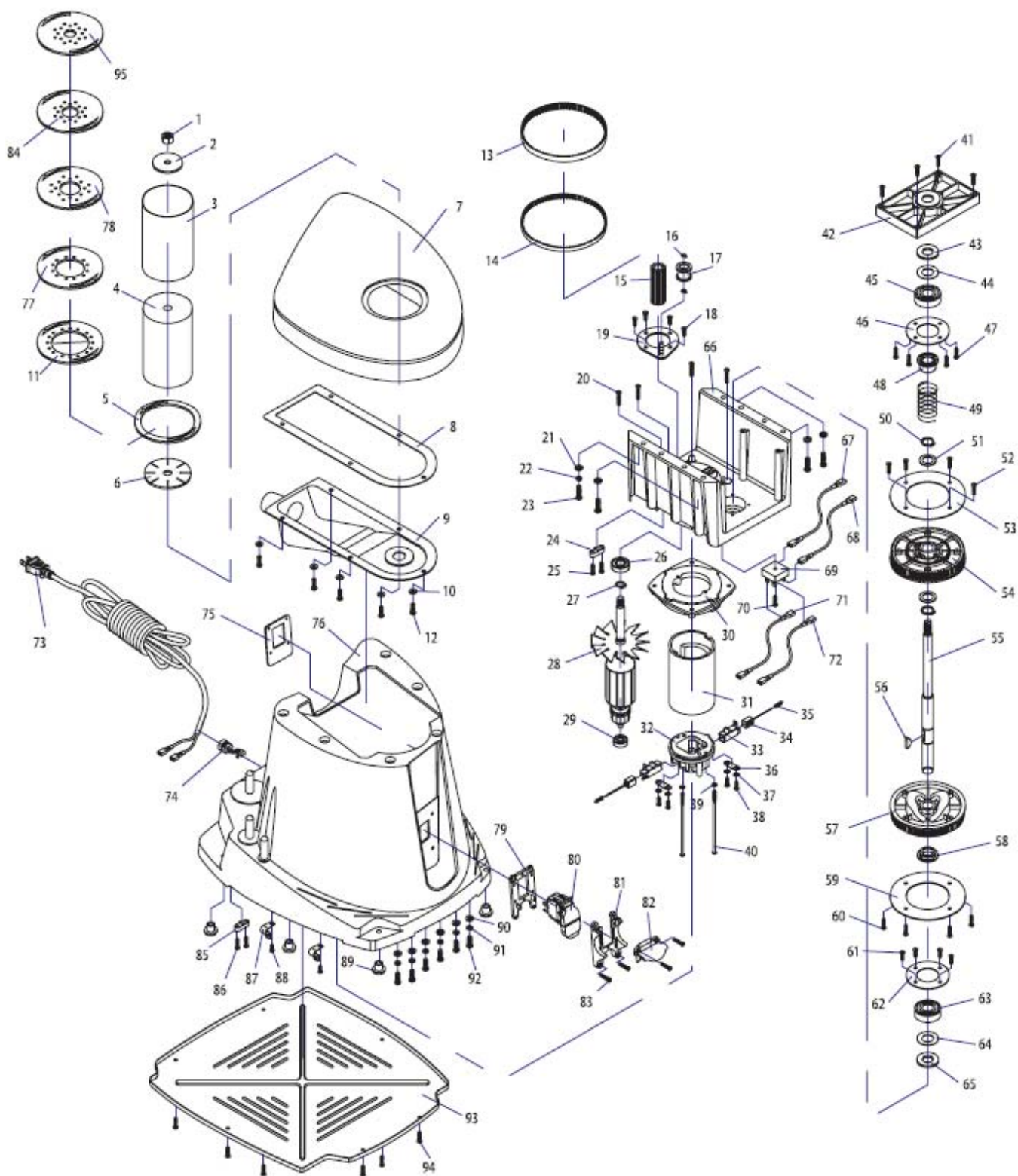


# Монтажная схема: осцилляционный шпиндельный шлифовальный станок POS-2



## Список деталей

№	Обозначение / английский	Обозначение / русский	Размер	Кол-во
01	Nut	Гайка	M8	1
02	Washer	Шайба		1
03	Sanding sleeve	Шлифовальная втулка	3"	1
04	Sanding drum,	Шлифовальный барабан	3"	1
05	Throat plate	Шайба	3"	1
06	Lower spindle washer	Нижняя шайба шпинделя		1
07	Work table	Рабочий стол		1
08	Rubber gasket	Резиновое кольцо		1
09	Dust port	Вытяжной штуцер		1
10	Flat washer	Плоская шайба	5	5
11	Throat plate	Фланец	2"	1
12	Screw	Винт	M5X16	5
13	Drive belt	Приводной ремень	A	1
14	Drive belt	Приводной ремень	B	1
15	Driving wheel	Приводной шкив		1
16	Retainer	Стопорное кольцо	6	2
17	Tensioning wheel assembly	Натяжной шкив в сборе		1
18	Screw	Винт	ST4.2X13	4
19	Plate	Пластина		1
20	Screw	Винт	ST4.2X22	4
21	Flat washer	Плоская шайба	6	4
22	Spring washer	Пружинная шайба	6	4
23	Screw	Винт	M6X16	4
24	Cable clamp	Зажим для кабеля		1
25	Screw	Винт	ST4.2X16	2
26	Bearing	Подшипник	6001	1
27	Retainer	Стопорное кольцо	12	1
28	Rotor assembly	Ротор в сборе		1
29	Bearing	Подшипник	608	1
30	Top motor plate	Верхняя площадка мотора		1
31	Motor housing	Корпус мотора		1
32	Lower motor cover	Нижний кожух мотора		1
33	Brush holder	Держатель щётки		2
34	Carbon brush	Щётка		2
35	Brush spring	Пружина		2
36	Cable clamp	Зажим кабеля		2
37	Washer	Шайба	4	4
38	Screw	Винт	ST4.2X12	4
39	Flat washer	Плоская шайба	4	2
40	Screw	Винт	ST4.2X110	2
41	Screw	Винт	ST4.2X22	4
42	Bearing housing	Корпус подшипника		1
43	Felt washer	Шайба из войлока		1
44	Rubber washer	Резиновая шайба		1
45	Bearing	Подшипник	6203	1
46	Bearing cover	Корпус подшипника		1
47	Screw	Винт	ST4.2X13	4
48	Bearing sleeve	Подшипник скольжения		1
49	Compression spring	Пружина сжатия		1
50	Retainer	Стопорное кольцо	17	2
51	Washer	Шайба		2
52	Screw	Винт	ST4.2X13	4
53	Plate	Пластина		1

№	Обозначение / английский	Обозначение / русский	Размер	Кол-во
54	Drive wheel	Приводной шкив		1
55	Spindle	Шпиндель		3
56	Key	Шпонка	5X7.5X19	1
57	Driven wheel	Приводной шкив		2
58	Bearing sleeve	Подшипник скольжения		2
59	Plate	Пластина		1
60	Screw	Винт	ST4.2X13	1
61	Screw	Винт	ST4.2X13	1
62	Bearing cover	Корпус подшипника		1
63	Bearing	Подшипник	6203	1
64	Rubber washer	Резиновая шайба		1
65	Felt washer	Шайба из войлока		1
66	Mounting bracket	Монтажный кронштейн		1
67	Wire A	Провод		1
68	Wire B	Провод		1
69	Rectifier	Преобразователь		1
70	Screw,	Винт	ST4.2X16"	1
71	Wire C	Провод		1
72	Wire D	Провод		1
73	Power supply cord	Силовой кабель		1
74	Cable clip	Зажим кабеля		1
75	Switch position plate	Площадка выключателя		1
76	Base	Станина		1
77	Throat plate	Фланец	1 1/2"	1
78	Throat plate	Фланец	1"	1
79	Switch support A	Опора выключателя		1
80	Switch	Выключатель		1
81	Switch support B	Опора выключателя		1
82	Switch support C	Опора выключателя		1
83	Screw	Винт	M4X18	4
84	Throat plate	Фланец	3/4"	1
85	Cable clamp	Зажим кабеля		1
86	Screw	Винт	ST4.2X16	1
87	Cable clip	Зажим кабеля		2
88	Screw	Винт	ST4.2X10	2
90	Rubber feet	Резиновое основание		4
90	Flat washer	Плоская шайба	6	6
91	Spring washer	Пружинная шайба	6	6
92	Screw	Винт	M6X16	6
93	Base plate	Основание		1
94	Screw	Винт	ST4.2X13	6
95	Throat plate	Шайба	1/2"	1
96	Sanding drum	Шлифовальный барабан	2"	1
97	Sanding sleeve	Шлифовальная втулка	2"	1
98	Sanding drum	Шлифовальный барабан	1 1/2"	1
99	Sanding sleeve	Шлифовальная втулка	1 1/2"	1
100	Sanding drum	Шлифовальный барабан	1"	1
101	Sanding sleeve	Шлифовальная втулка	1"	1
102	Sanding drum	Шлифовальный барабан	3/4"	1
103	Sanding sleeve	Шлифовальная втулка	3/4"	1
104	Sanding sleeve	Шлифовальная втулка	1/2"	1